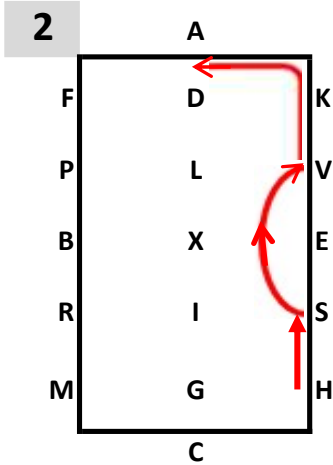
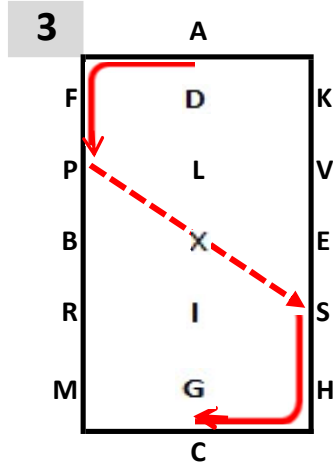


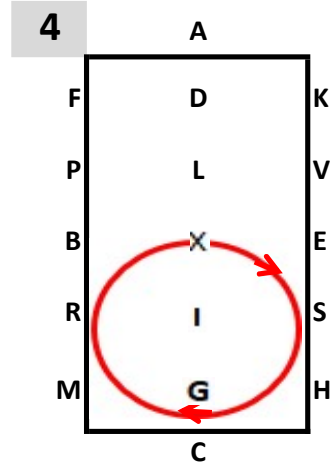
1
AXCH Arbejdstrav
 Indkørsel ad midterlinjen
 og videre t.v. i Arbejdstrav



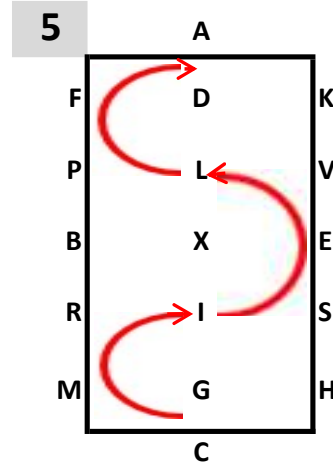
2
HS Arbejdstrav
SV Arbejdstrav,
 Bue t.v. 10 m
VKA Arbejdstrav



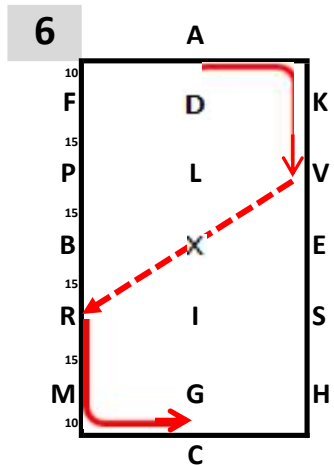
3
AFP Arbejdstrav
PXS TRAV - MED FORØGET
 SKRIDTLÆNGDE
SHC Arbejdstrav



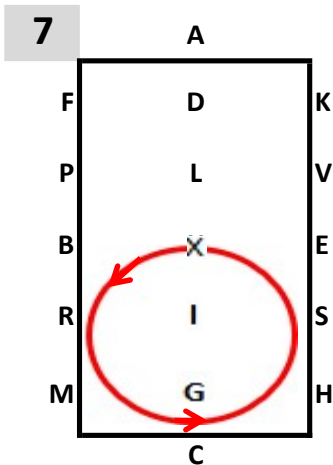
4
CXC Arbejdstrav
 Volte t.h. 40 m dia.



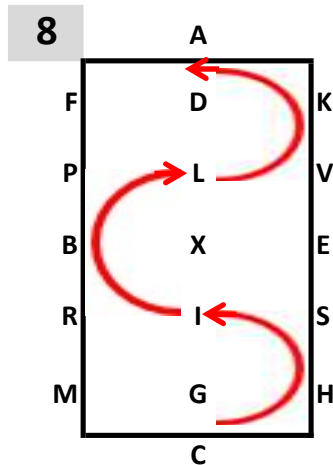
5
CA Arbejdstrav,
 Slangegang, 1. bue 25 m,
 2. bue 30 m, 3. bue 25 m,
 lige over midterlinje.



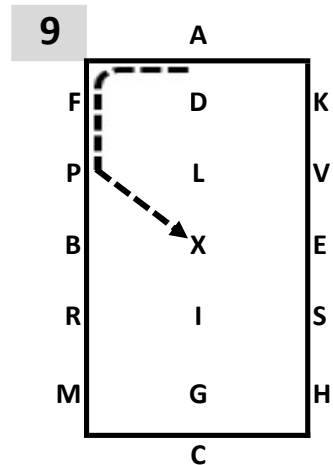
6
AKV Arbejdstrav
VXR TRAV - MED FORØGET
 SKRIDTLÆNGDE
RMC Arbejdstrav



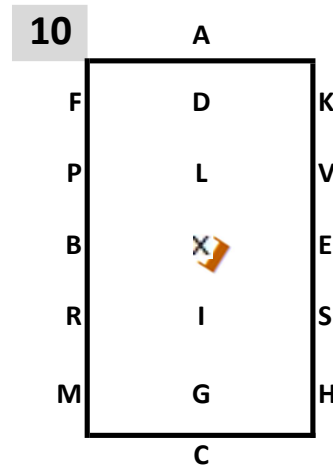
7
CXC Arbejdstrav
 Volte t.v. 40 m dia.



8
CA Arbejdstrav
 Slangegang, 1. bue 25 m,
 2. bue 30 m, 3. bue 25 m,
 lige over midterlinje.



9
AFPX Skridt



10
X Parade, 8 sek.
 (Kusk på X)

→ Arbejdstrav
 → Samlet trav

→ Middeltrav
 → Øget trav

→ Parade og Rykning
 → Arbejds galop

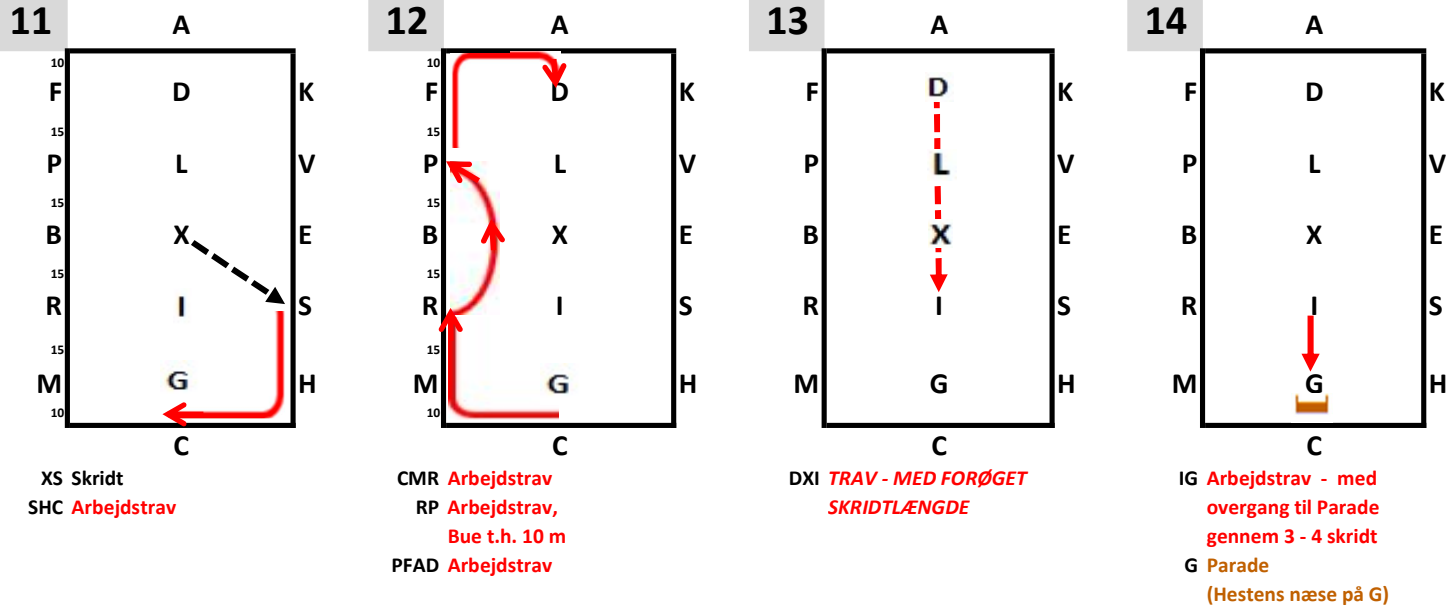
→ Skridt
 → Fri skridt

→ Arbejdstrav for lange liner,
 hesten skal søge frem og ned.



DRESSURPROGRAM
 "DKF - Let - 1 2023"

Alle spændtyper - Let Klasse - Køres på 80 x 40 m bane - Gennemsnitlig køretid: ___



→ Arbejdstrav
→ Samlet trav

→ Middeltrav
→ Øget trav

→ Parade og Rykning
→ Arbejds galop

→ Skridt
→ Fri skridt

→ Arbejdstrav for lange liner,
hesten skal søge frem og ned.



DRESSURPROGRAM "DKF - Let -1 2023"
Alle spandtyper - Let Klasse - Køres på 80 x 40 m bane - Gennemsnitlig køretid: ___